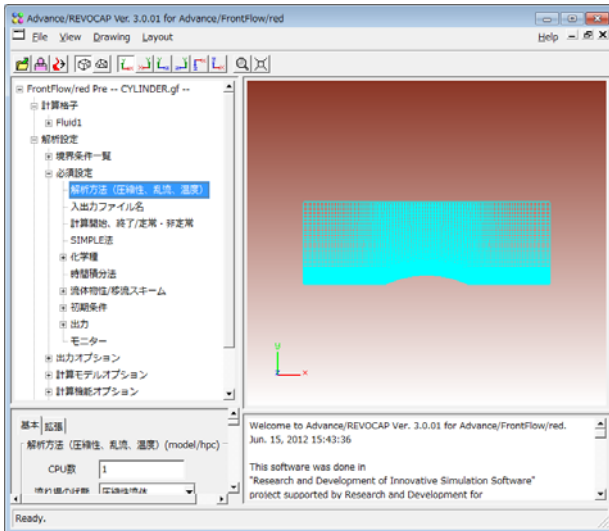
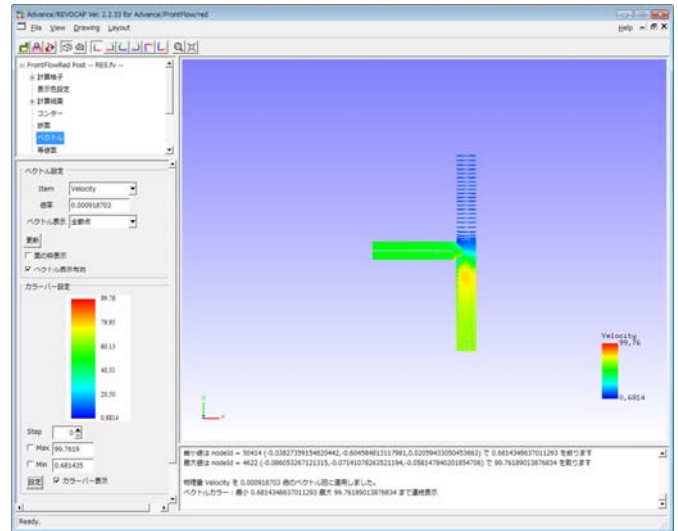


汎用プリポストプロセッサ Advance/REVOCAP Ver. 3.0 for 流体解析ソフトウェア Advance/FrontFlow/red Ver. 5.0

～ Advance/FrontFlow/red Ver. 5.0 専用プリポストプロセッサ～



プリプロセス例



ポストプロセス例

シミュレーションが複雑化する中、より容易に、シミュレーションのプリプロセスとポストプロセスが GUI で設定できることが重要になってきています。Advance/REVOCAP Ver. 3.0 は、当社流体解析ソフトウェア、Advance/FrontFlow/red Ver. 5.0 に対応しました。

今回のバージョンアップの改良点をご紹介します。

● Windows 64bit 版に対応

ご要望の多かった Windows64bit 版への対応をいたしました。これにより大規模なメッシュを PC 上で扱うことが可能になります。例えば、メインメモリが 8GB で 1000 万メッシュのモデルを処理することができます。

● Advance/FrontFlow/red Ver. 5.0 用のパラメータ設定に応じた改良

Advance/FrontFlow/red Ver. 5.0 では、多くのパラメータが自動的に決定できるようになりました。それに伴い、Advance/REVOCAP Ver. 3.0 では、いくつかの設定項目が不要となり、より分かりやすい GUI 構成となりました。

[例 1: メモリアロケーション設定の簡素化]

メモリアロケーションのための要素サイズや節点サイズなどの設定が不要となりました。また並列計算設定なども一部設定不要となっています。

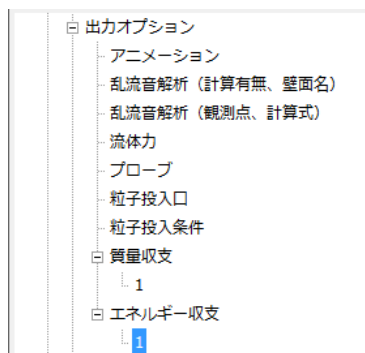
[例 2: 計算モデルの種類の変更]

FrontFlow/red Ver. 5.0 から導入された計算モデルにも、GUI で設定できるようになりました。それに従ってパラメータの設定画面も見直しました。(右図)



●出力物理量の設定の強化

Advance/REVOCAP Ver. 3.0 では、出力物理量の設定を強化しました。



[質量収支データ、エネルギー収支データ出力の追加]

質量収支データ、エネルギー収支データをそれぞれ設定可能にしました。

[計算結果出力を追加]

テキストエディタによる設定では面倒な、計算結果出力変数を、GUI により直観的に変更することができるようになりました。

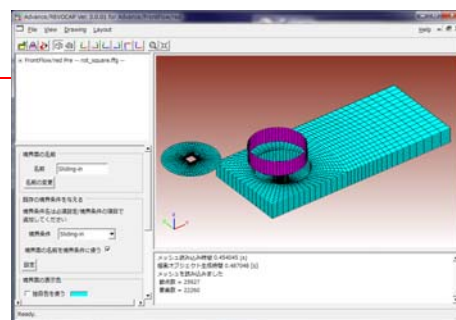
(参考)テキストエディタで編集される場合
output_variables = 'vis ltc etc tc ldif dif
cp gamma ss tau taut htflx y '

GUI なら容易に作成できます。



●従来からの機能の特徴

- ・自動メッシュ生成時のメッシュサイズの粗密定義機能
- ・境界面をマウスでピックアップすることによる直観的な境界条件編集機能
- ・計算サーバ実行支援機能
- ・豊富なチュートリアル



機能一覧

対応ソルバー	Advance/FrontFlow/red
モデル入力	IGES, STEP, STL(*1)
対応メッシュ	4 面体、6 面体、3 角柱、4 角錐
自動メッシュ生成	4 面体
入力可能モデル	FrontFlow GF 形式、HEC-MW、ADVENTURE_TetMesh 形式など(*2)
ポスト処理	コンター、等値面、切断面表示、時系列グラフ、画像ファイル出力、流線、アニメーション作成、HEC-Visual による可視化サポートなど
プリ処理	境界条件設定、物性値データベース、範囲指定節点・要素選択、メッシュ品質チェックなど

動作環境

動作する OS: Windows 7, Windows Vista, Windows XP 32bit/64bit (Linux 環境での稼働をご希望の方はご相談ください。)

メモリ: 2GB 以上、HDD: 1GB 以上、ビデオメモリ: 256MB 以上推奨

(*1)他の CAD フォーマットとの連携はご相談ください。

(*2)各種フォーマットに対応可能です。詳細はお問い合わせください。また既に他社ソルバーでの解析モデルをお持ちの場合、各種コンバーターをオプションとしてご用意しております。

(*3)Ubuntu および OpenSUSE 64bit 版で動作確認済みです。

詳しい情報をご希望の方は、まずはお問い合わせください。

アドバンスソフト株式会社

〒107-0052 東京都港区赤坂 1-9-20 第 16 興和ビル南館 7F

TEL: 03-5570-1689 FAX: 03-5570-1684

URL: <http://www.advancesoft.jp/> E-mail: office@advancesoft.jp

