

混相流を、解き明かす。

受託解析から、ソフトウェア導入まで by AdvanceSoft

こんな現象で、困っていませんか。

実験では見えない流れを、計算で見る。

01

噴霧

粒径分布が予測できず、燃焼・塗布がばらつく。

02

沸騰

冷却の限界が読めず、設計マージンが取れない。

03

キャビテーション

ポンプ性能が出ず、壁面が侵食される。

04

気泡流

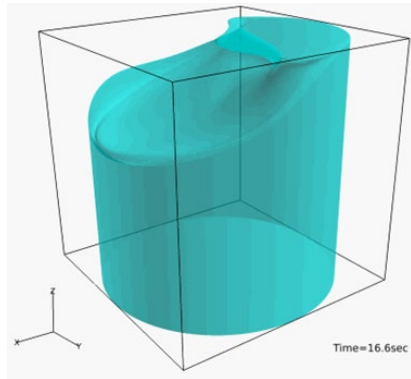
反応器・配管内の気液分布が読めない。

その現象、設計のどこで効いていますか。

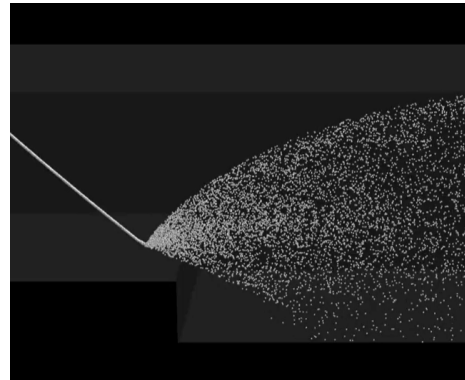
そのお悩み、私たちが解き明かします。

解ける現象。

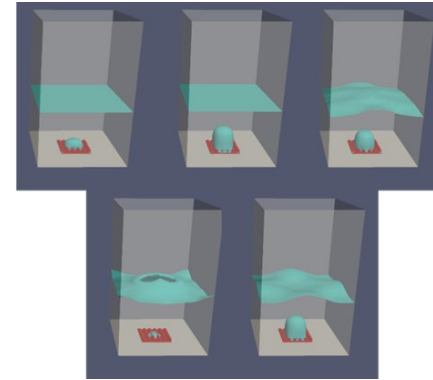
設計の言葉で、こういう絵が見えます。



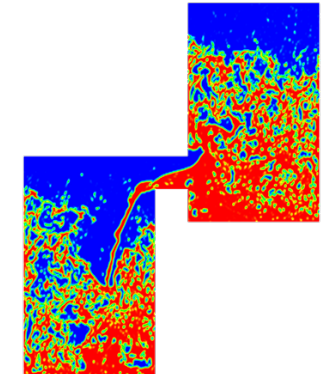
気液界面



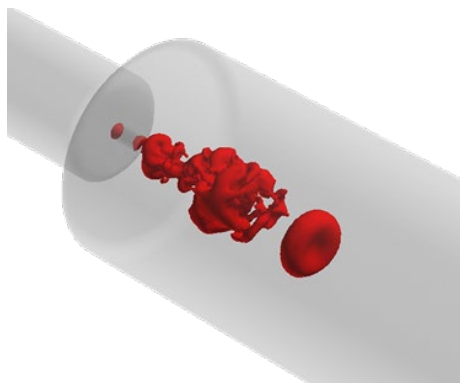
噴霧



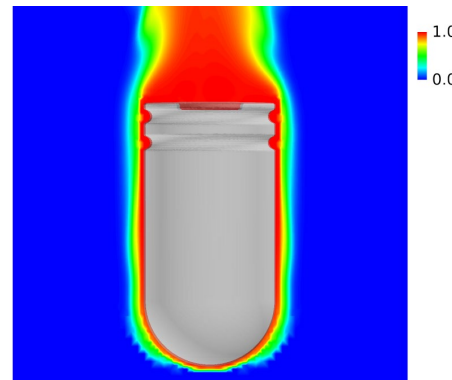
核沸騰



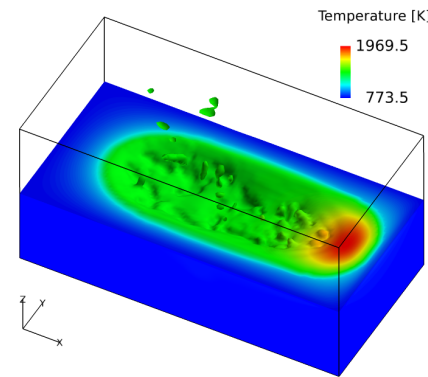
気泡流



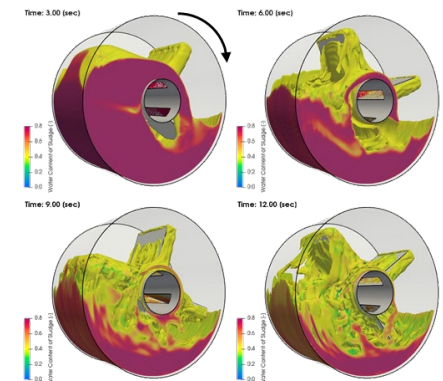
キャビテーション



膜沸騰



溶融



混練

まず、相談から。

受託で伴走しながら、現象を解き明かします。

01

ヒアリング

「この現象、解けますか？」
CFD 知識がなくても、現象と図面があれば OK。

02

ご提案

解析手法・期間・費用を、
見積書としてご提示。

03

受託解析

文献調査からモデル実装まで、
伴走しながら解き明かす。

04

次の展開

継続テーマ、または
貴社へのソフトウェア導入。

成果物：現象解明レポート / 設計改善の方向性 / ソフトウェア導入支援 / 物理モデル実装・追加開発

解析実績。

各種業界の混相流課題に、長年伴走してきました。

20+

年の実績

200+

混相流受託案件

業種

現象・設計課題

自動車・輸送機器

燃料噴射ノズルの噴霧・粒径分布

自動車・輸送機器

EV 冷却流路の二相流・熱伝達

エネルギー・プラント

ボイラー管内の沸騰・蒸気発生

エネルギー・プラント

ポンプ・バルブのキャビテーション

半導体・精密機器

ウェーハ洗浄時の気泡巻き込み

化学・プロセス

スラリー輸送・固液分離

そのまま、社内で動かせる。

受託で使ったソフトを、貴社で継続利用できます。

計算データが、 資産になる。

メッシュも条件も結果も、すべて貴社の手元に。
5年後の後継機開発でも、過去の解析を雛形に再計算
できます。

一般的な受託解析では、データは解析会社側に残り、
次回はまたゼロからやり直しになります。

Advance/FrontFlow/red (AFFr)

スタンダード 年 100 万円

同時実行数 1 / 並列数 無制限

Unlimited (無制限) 年 500 万円

並列数・同時実行数とも 無制限

オプション：二流体モデル

+ 200 万円 / 年
沸騰・気泡流・配管二相流を扱う場合。

※ 価格はすべて税抜。保守サポート込み。

導入したら、回し続けられる。

過去の解析結果は、次の設計に生きていますか。

1

大量に試せる

解析コストを気にせず、
何十通りも比較。
スパコン・クラウド・GPU で
一気に走らせて、
試行錯誤のスピードが上がる。

2

比較できる

試作前に、案を並べて見られ
る。
判断材料が増え、
手戻りが減る。

3

積み上がる

過去の解析を再利用できる。
メッシュ・条件・結果が、
社内の設計資産になる。

回すほどに、設計データが蓄積されていく。 — 将来は社内 AI の学習データとしても活用可能。

まず、ご相談ください。

「この現象、解けますか？」の一言から始まります。

混相流の課題、 持ち寄ってみませんか。

受託解析でも、ソフトウェア検討でも。
技術相談・他社ソフトとの違いの解説・
見積仕様書は無料で承ります。

お問い合わせ



アドバンスソフト株式会社

〒101-0062
東京都千代田区神田駿河台四丁目3番地
新お茶の水ビルディング17階

TEL 03-6826-3971

Mail office@advancesoft.jp

AFFr [製品サイト](#)

MP [製品サイト](#)

受付 平日 9:00 ~ 17:30